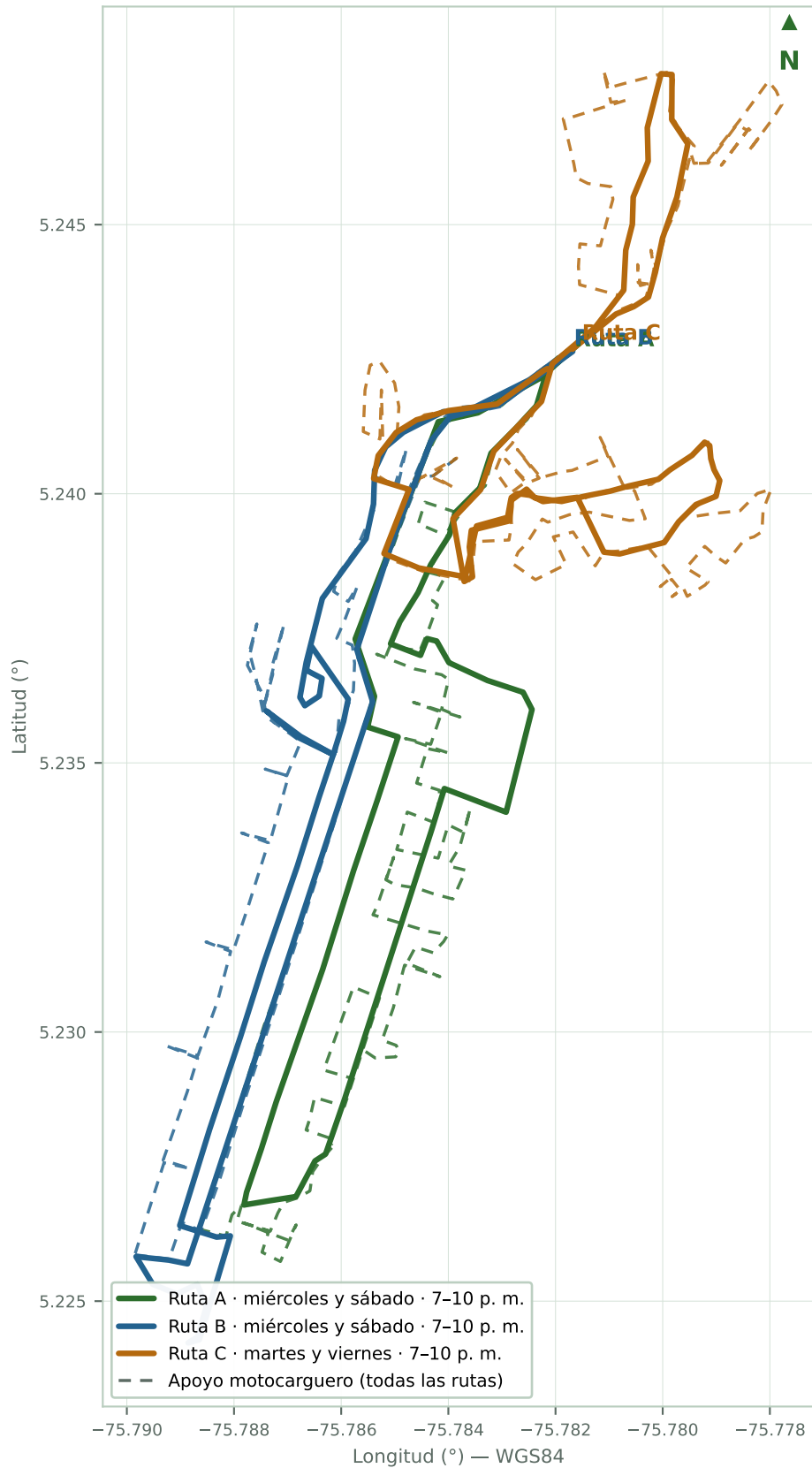


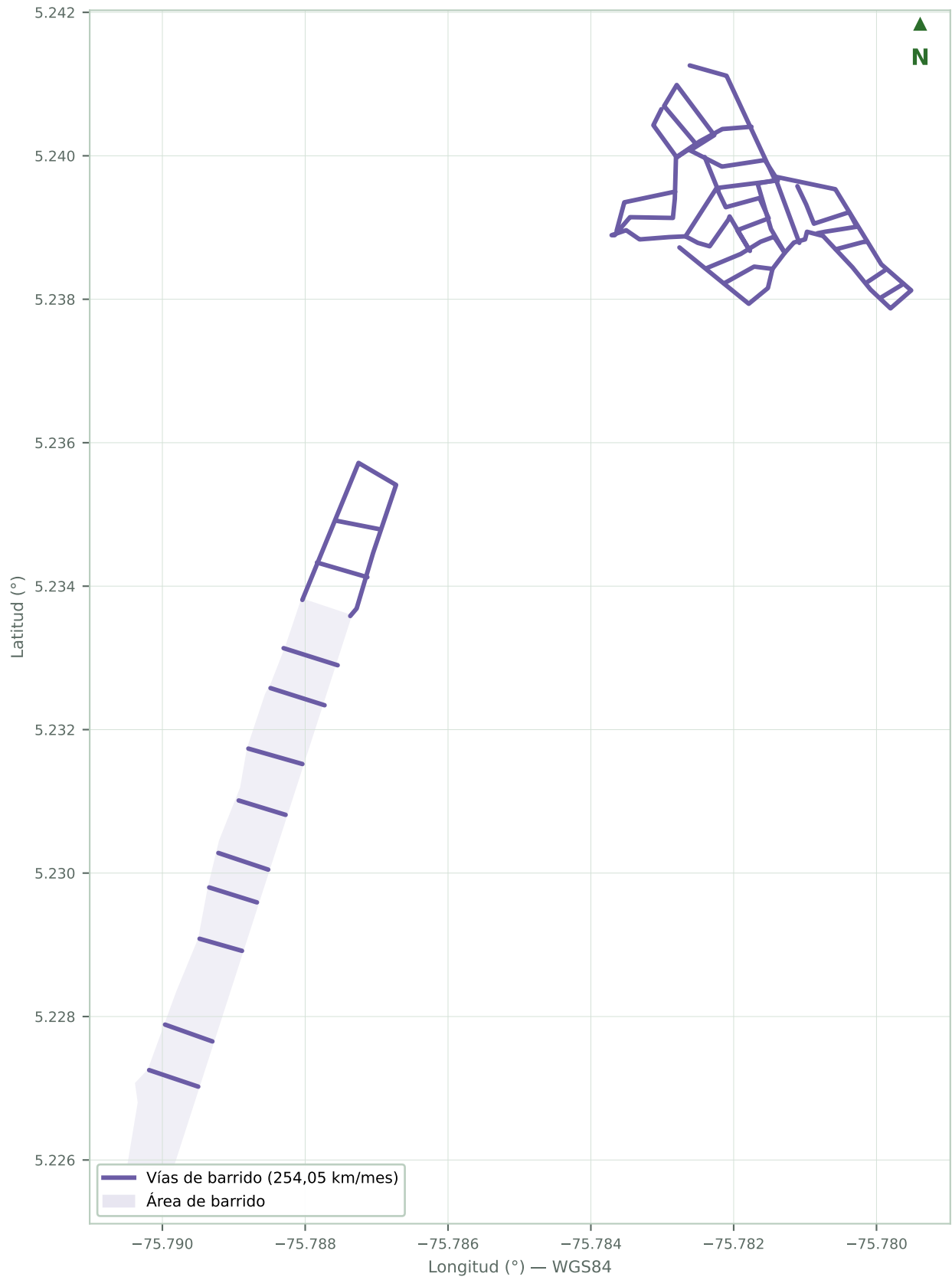
**LÁMINA 1 — Microrrutas de recolección y transporte de residuos no ap**



Fuente: trazados operativos oficiales de CREA (KML, julio de 2026), depurados de datos de suscriptores. Sistema de referencia WGS84 (EPSG:4326).

Frecuencia mínima de recolección: dos (2) veces por semana por microrruta. La versión interactiva con buscador por barrio está disponible en [www.creaesp.com](http://www.creaesp.com).

### LÁMINA 2 — Área y vías de barrido y limpieza a cargo de CREA



Rutas 2-3 del PGIRS (frecuencia 6/semana, carreras 6 y 7 entre calles 1 y 16) y Ruta 7 III (martes y jueves, sector calles 23-24 con carreras 1 a 4E).

Fuente: KML operativo de barrido (julio de 2026). Sistema de referencia WGS84 (EPSG:4326).